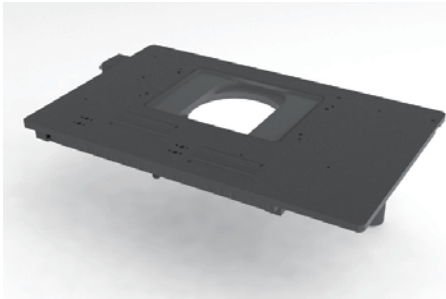
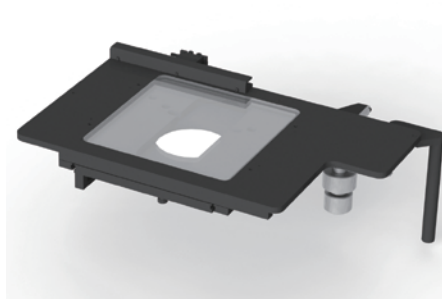


手動測定ステージ MTM-MRシリーズ

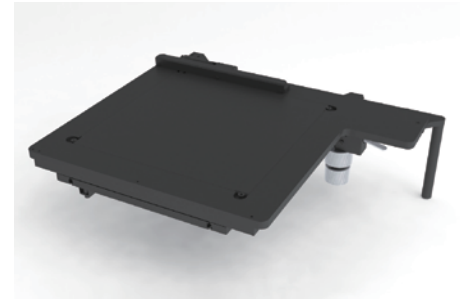
顕微鏡用の高精度な手動XYステージに測定システムを内蔵し、高精度測定システム PROFILER SCDと組み合わせて使用できる、手動測定ステージです。対象の試料に適した移動範囲のステージをご選択ください。



型式: MTM 105 x 105 MR
 移動範囲: 反射観察 105 x 105 mm
 透過観察 105 x 85 mm
 精度: ± 1 μm
 分解能: 0.05 μm(最小ステップサイズ)
 ドライブ: ラック アンド ピニオン
 材質: アルミニウム
 表面: アルマイト処理
 搭載荷重: 2.5 kg
 重量: 約 4.0 kg
 ・ガラスプレート含む



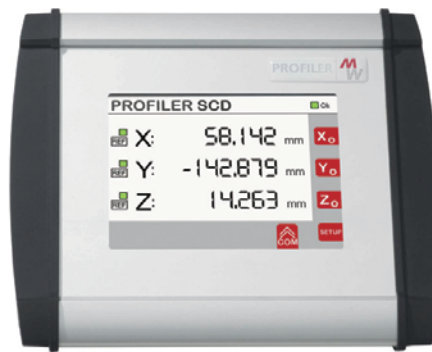
型式: MTM 150 x 150 MR
 移動範囲: 150 x 150 mm (6" x 6")
 精度: ± 1 μm
 分解能: 0.05 μm(最小ステップサイズ)
 ドライブ: ラック アンド ピニオン、
 粗動制御機能
 材質: アルミニウム
 表面: アルマイト処理
 搭載荷重: 3.0 kg
 重量: 約 4.8 kg
 ・ガラスプレート含む



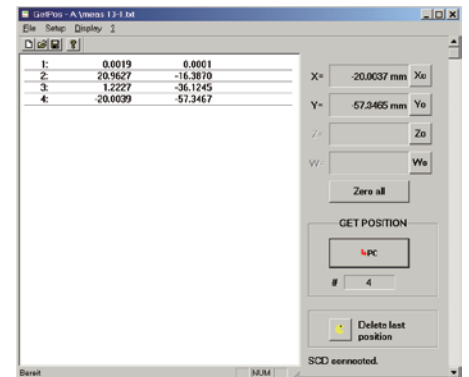
型式: MTM 200 x 200 MR
 移動範囲: 200 x 200 mm (8" x 8")
 精度: ± 1 μm
 分解能: 0.05 μm(最小ステップサイズ)
 ドライブ: ラック アンド ピニオン、
 粗動制御機能
 材質: アルミニウム
 表面: アルマイト処理
 搭載荷重: 3.0 kg
 重量: 約 7.8 kg
 ・メタルプレート含む



型式: MTM 300 x 300 MR
 移動範囲: 300 x 300 mm (12" x 12")
 精度: ± 5 μm
 分解能: 0.05 μm(最小ステップサイズ)
 ドライブ: ラック アンド ピニオン、
 粗動制御機能
 材質: アルミニウム
 表面: アルマイト処理
 搭載荷重: 5.0 kg
 重量: 約 18.6 kg
 ・反射観察専用



高精度測定システムPROFILER SCD



GetPosソフトウェア

- ・各ステージに、高精度測定システムPROFILER SCDとGetPosソフトウェアが含まれます。
- ・PROFILER SCDはモニタに現在位置情報を表示することが可能です。
- ・GetPosソフトウェアを使用すれば、位置情報を記録して、ASCIIテキストファイルやExcel 互換CSVファイルで保存ができます。

※ご注文の際は取付顕微鏡をお知らせください。また、光学定盤への固定や装置組み込みの際はご相談ください。

※予告なしに仕様を変更する場合がございます。